



# NISHISUITA PRECIOUS KINDERGARTEN



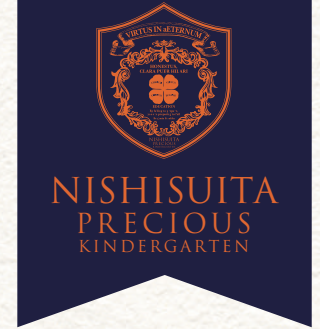
学校法人徳永学院  
西吹田プレシヤス幼稚園のご案内  
プレシヤスな子どもたちへ





西吹田プレシヤス幼稚園  
徳永 倭 園長

西吹田プレシヤス幼稚園では、次世代を担う人材育成の観点から  
コスモポリタン（国際人）・グローバル人材育成に  
取り組む、環境や教育体制を整えています。



## 教育理念

「すなおで、あかるい、げんきなこ」

を園訓として、たくましい人間育成を目標としています。

## 教育方針

～教育の質の向上に向けて～

規則正しい生活に慣れ友だちと集団生活を送り、  
良い意味での「競争心」が芽生えるように育て「協調性」や社会生活との関わりを持ち  
「社会性」を身につけます。

小学校で正課になった英語・ダンス・プログラミングへのスムーズな  
導入が図られるように教育内容を充実しました。







NISHISUITA  
PRECIOUS  
KINDERGARTEN

プレシヤスな子どもたちへ

《原義》

Precious

～ プレシヤス ～

貴重な  
Valuable

かけがえのない  
Irreplaceable

大切な  
Important

いとしい  
Lovely

可愛い  
Cute

最愛の  
Beloved



学校法人徳永学院

西吹田プレシヤス幼稚園



## 行動指針

生涯にわたる社会生活の基盤を身につけていく一貫性のある幼児教育として高レベルな学びの場の環境として準備し、身近に体感できるように致します。

「園児一人ひとりの個性や特長を生かすように心掛けた教育」

子どもたちがのびのびと行動し、教職員全体で園児を見守る。

自然や人との触れ合い、製作や遊びなどのさまざまなことを通して多くの事に興味関心を示し豊かな感受性と創造性を養います。

年中行事を通じて成長する集団行動の教育を通じる

「アカデミッククラス」とともに

「インターナショナルクラス」「モンテッソーリクラス」「わくわくらぶ」を通じ個性を育む教育を致します。

自然に身につくあいさつ、しつけを通して5才児終了時までには育て欲しい「10の姿」をふまえて教育を行う。子ども達の意欲を大切に、一人ひとりの個性を尊重しながら、子ども自身の特長を生かし、家庭的な雰囲気の中で子ども達の持つ可能性を大きく伸ばすように心掛けた教育を行います。

「アカデミッククラス」の設定保育に「英語あそび」・「体操あそび」を設ける。

「わくわくらぶ」の英語・ダンス・音楽・科学・プログラミング・サッカー等を充実させます。

「わくわくらぶ」のゆったり保育 ⇔ 好きなコーナー保育で楽しみを満喫できる環境を作ります。

「課外教室」の体操(エルステップス)、造形・美術(カワイ)によりさらなる修練を積めるように努めます。

## 文部科学省教育方針

幼稚園から高校までの一貫教育

グローバル人材育成のための生涯にわたる社会生活の基盤づくり

- 個性の尊重
- 知識・技能
- 思考力・判断力・表現力 等
- 学びに向かう、人間力

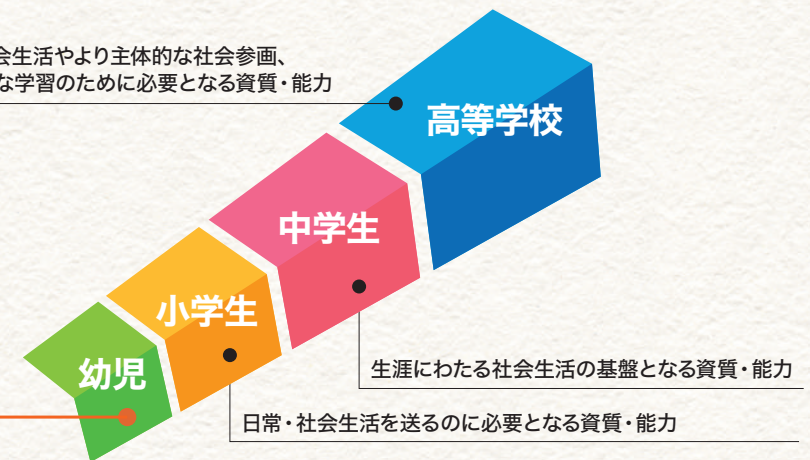
## 文部科学省教育方針

幼稚園から高校までの一貫教育

生涯にわたる社会生活の基盤

- 知識・技能
- 思考力・判断力・表現力 等
- 学びに向かう、人間力

生涯にわたる社会生活やより主体的な社会参画、その後の専門的な学習のために必要となる資質・能力



## 幼児教育 5歳児修了時までには育てほしい10の姿

1

健康な心と体

2

自立心

3

協同性

4

道徳性  
規範意識の  
芽生え

5

社会生活との  
関わり

6

思考力の  
芽生え

7

自然との  
関わり  
生命尊重

8

数量・図形、  
文字等への  
関心・感覚

9

言葉による  
伝え合い

10

豊かな  
感性と表現





## 園の生活

### 教育時間

開園日:235日 開園時間:11時間

全保育日:204日 8:00~19:00(11時間)

**通常教育(3クラスから選択)** 月・火・木・金曜/9:00~14:30 水曜/9:00~12:30

**早朝保育(日本語主体)** 8:00~9:00

**預かり保育(日本語主体)** 通常保育日:月・火・水・木・金曜 19:00まで  
 夏季・冬季・春季特別預かり保育 8:00~19:00(31日間)







## 園の生活

### 送迎について

登園時間:8:00~8:30 降園時間:15:45以降は自動車ドライブスルーが可能です。  
(水曜日は13:45以降)

バス通園ではないので、保護者様と一緒に登園・降園することで道の歩き方、  
信号・横断歩道の渡り方、車やバイクなどへの注意を自然に体験してもらいます。

また、道に咲く花や樹木の変化に興味を持つことで、  
季節を自らの肌と目で感じるすることができます。

そして足が丈夫になり、脳や内臓の発達を助けて、とても良いことだと信じています。

保護者の方が毎日幼稚園へ送迎頂くことで担任とのコミュニケーションもとれ、  
お子さまのその日の状態を伝え合うこともできると思います。

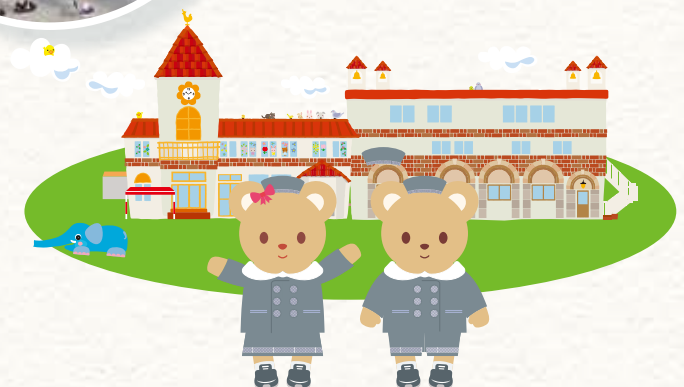
保護者の方には防犯対策として、ご来園の際にはネームタグを付けて頂きます。

また、お子さまの登降園管理のためフェリカカードにて保護者様に

PCにアクセスして頂きます。

是非共ご協力くださいますようお願い申し上げます。

バス通園ではないので、保護者様と先生の毎朝夕のコミュニケーションがとれ、お子さまの様子が共有できます。心配事があればいつでも相談してください!今はPTA(母の会)がありませんが、円滑にその理念は実現していると言えます





# 園の生活

## 設備施設について

- ・設備、施設 舞台付き遊戯室、プール、全保育室、冷暖房完備、空気清浄機能完備、窓にUVカットフィルム、暖房便座、園庭ミスト
- ・安全対策 モニター付きインターホン(リモコン式電気錠)、警察本部と直結非常時電話、園庭・園外監視カメラ、保護者来園時ネームタグ着用、登・降園児警備、災害時優先電話/水栓も全自動・レバー式

### 本館



砂場



遊戯室



保育室



園庭(暑さ対策:ミスト)



職員室



玄関

### 本館保育室 エアコン

園児にやさしい快適気流  
無給水で加湿  
夏は除湿  
冬は加湿機能付き



### 別館



別館(外観)



保育室入口



保育室



園児用ロッカー



会議室



お手洗い場



トイレ



おむつ交換台

### 別館の壁は自然の力が もたらす快適な サンゴの化石を 使用しています。

珊瑚は人体や環境に優しい、マイナスイオン効果で注目されている素材。ホルムアルデヒドなど揮発性有害物質の吸着に有効で、室内の湿気や消臭にも効果を発揮します。





# 園の生活 年間行事



## 春 SPRING

西吹田プレシャス幼稚園では、日常のカリキュラムの他に季節ごとのさまざまな行事を行っています。その中で普段味わえないことに興味・関心を示し、自身の成長へと繋げていきます。

### 春の行事

- 入園進級式
- 土曜参観
- 親子遠足
- 卒園式
- 個人懇談
- 誕生日会
- 防災訓練
- 消防訓練



## 秋 AUTUMN

運動会では、子どもの成長に合わせて玉入れや鼓隊・組立体操など、楽しい時間を過ごします。達成感や悔しさを覚え、成長する過程を応援してあげてください。

### 秋の行事

- 運動会
- 秋の遠足
- お茶会
- 新入園児説明会
- 調理実習
- 園遊会



## 夏 SUMMER

周りの自然や出来事に素直に感動し、興味をもち、遊びの中から子どもたちの新しい発見や素直に表現できる子どもたちのお手伝いをしています。

### 夏の行事

- 夕涼み会(年長)
- 誕生日会
- プール開き



## 冬 WINTER

クリスマス音楽会は、クラスごとに演奏会の発表をします。子どもたちの成長が感じられ、ご家族にとっても楽しいひとときです。サンタさんからのプレゼントも楽しみです。

### 冬の行事

- 親と子のコンサート
- お別れ遠足
- 出初め式
- クリスマス音楽会







# 園の特色

## 預かり保育 & 課外教室

お友だちと一緒に遊ぶ中で、社会性や協調性を育みます。

西吹田プレシャス幼稚園では、午後の預かり保育でも、子ども達の将来伸びる力を育成するカリキュラムを準備しています。将来伸びる力を育てるために、午後の時間の使い方にこだわって、子ども達の「感性」を育てることを重視したプログラムを提供して教育的効果を考えた内容で預かり保育を行っています。

## わくわくらぶ (課外の預かり保育)

開園日:235日 開園時間:11時間

●全保育日(204日) 8:00~19:00(11時間)

●長期休暇(31日) 8:00~19:00(11時間)

(夏休み16日・冬休み5日・春休み10日)

※春休み卒園児は3月31日まで、在園児は入園式まで

※コーナー保育実施:遊びを屋内外に数種類を用意し園児の希望に沿い先生が見守りながらあそぶ

8:00~9:00 30分毎 100円	月・火・木・金 9:00~17:00 30分毎 100円	水曜日 12:30~17:00 30分毎 100円	17:00~19:00 30分毎 200円
------------------------	---------------------------------	------------------------------	--------------------------

長期休暇 特別預かり保育 夏・冬期 21日間実施 開園時間 8:00~19:00

8:00~9:00 30分毎 100円	9:00~15:00 1,200円(固定)	15:00~17:00 30分毎 100円	17:00~19:00 30分毎 200円
------------------------	--------------------------	--------------------------	--------------------------

※ 8:00~8:30/17:00~19:00は定員設定があり、原則事前登録制です。

● 新2号認定者には、利用日数×日額450円を上限として市より給付があります。

## わくわくらぶ (課外の預かり保育) 新入園児の方の慣らし保育について

※慣らし保育も4月1日よりご利用頂けます。

- 4月1日~ お迎え時間11:30まで
- 入園式 お迎え時間 2:30まで
- 4月最終月曜日~ お迎え時間 3:30まで
- ゴールデンウィーク明け~ お迎え時間 通常通り(慣らし保育終了)



NISHISUITA  
PRECIOUS  
KINDERGARTEN

## 課外教室

保育終了後、『わくわくらぶ』として様々な課外くらぶに参加することができます。年間でカリキュラムを組んでおります。無理のない選択をし、1年間続けるようにしましょう!

時間	月	火	水	木	金
12:40~13:40			科学くらぶ		
14:40~15:40	サッカーくらぶ エルステップス 運動教室(年中)	英語くらぶ		絵画くらぶ カワイ造形・美術 (2:40~3:40)	英語音楽くらぶ プログラミング くらぶ
15:40~16:40	サッカーくらぶ エルステップス 運動教室(年中)	英語ダンスくらぶ			



サッカーくらぶ



英語くらぶ



英語ダンスくらぶ



科学くらぶ



絵画くらぶ



英語音楽くらぶ



プログラミングくらぶ

課外教室 ご契約が必要となります。

- 体操教室 月曜日 エルステップス 年中 14:30~15:30 年長 15:30~16:30
  - 造形・美術教室 木曜日 カワイ 年中長 14:40~15:40
- ※費用はエルステップス・カワイによる設定。



# 一人ひとりの個性豊かな感性を育む3つのコース



ACADEMIC CLASS

アカデミック  
クラス

一斉保育を日本語で学ぶ



MONTESSORI CLASS

モンテッソーリ  
クラス

日本語で学び個性を育む



INTERNATIONAL CLASS

インターナショナル  
クラス

英語で学び個性を育む







# 1日の流れ

8:00

**わくわくくらぶ** (午前の預かり保育)

9:00



アカデミッククラス  
ACADEMIC CLASS



モンテッソーリクラス  
MONTESSORI CLASS

14:30



インターナショナルクラス  
INTERNATIONAL CLASS

※毎日2時間の英語教室が  
あります。

19:00

**わくわくくらぶ** (午後の課外くらぶ・超教育)  
(午後の預り・ゆったり保育)





ACADEMIC CLASS

## アカデミック クラス

一斉保育を日本語で学ぶ

西吹田幼稚園の長い歴史で培ったみんなで楽しみながら、みんなと同じ体験をして成長していく事を大切にしている集団保育です。気持ちを伝えあうことや絵本の読み聞かせなど言葉を大事にしています。初めての社会生活で身に付けたい礼儀や思いやりを育てます。また、毎週（年中小は隔週）月曜日には専任講師による運動遊び・月2回ネイティブスピーカーの講師による英語遊びも行います。







## 幼稚園の1日



製作・描画・運動・絵本等 一斉に設定保育を行います。専任講師の運動遊び・英語遊びもあります。

園庭では、砂遊び・鬼ごっこ・縄跳び・鉄棒・ブランコ・滑り台等の遊具遊び。  
室内では、ブロック・おままごと・粘土・お絵描きをします。園庭では、全園児一緒に遊んで異年齢交流をします。





## MONTESSORI CLASS

### モンテッソーリ クラス（縦割り）

日本語で学び個性を育む

子どもが何をしたいか自らが選び、子どもが主体的に取り組むカリキュラムです。縦割りで3年間クラス替えをしません。子どもたちが責任をもって、1日の過ごし方を決めます。インターナショナルやアカデミッククラスとの交流で横のつながりも意識し小学校の集団教育につなげる様にすすめます。

■ 英語リトミック：1学期より週2回あります。







## 幼稚園の1日



給食前に歌や製作、絵本の読み聞かせ、外遊びなども行います。

水曜日は12:30降園。  
降園後、希望者は『わくわくらぶ』へ行きます。  
(教育を超えた学びのできる「課外くらぶ」  
個性を尊重しつつ集団生活ができる「預かり保育」)







INTERNATIONAL CLASS  
インターナショナル  
クラス

英語で学び個性を育む

英語を主体として、日本の教育・文化も取り入れ、グローバルな国際人を育てつつ全ての授業を外国人教師と日本人教師と共に楽しく学んでゆく。英語だけの教育ではあるが、アカデミッククラスとモンテッソーリクラスがある事で日本の文化やイベントなども、普通のインターナショナルスクールとは一味違った雰囲気の中で一斉保育も踏まえて日本語の小学校にもスムーズに馴染んで行けるように致します。







INTERNATIONAL CLASS



NISHISUITA  
PRECIOUS  
KINDERGARTEN

## 幼稚園の1日



英語の4技能とされている「読む」「書く」「聞く」「話す」のうち「聞く」「話す」能力は、西吹田プレシャス幼稚園での日々の生活でネイティブの先生たちの英語のシャワーを浴び続けることで自然に身についていきます。また、体育・野外学習・工作などの、運動能力や想像力を養うカリキュラムにも取り組んでいきます。



※降園時間後  
2時間は英語教育を致します。





# 外国人講師のご紹介



## ボヤナ 内藤

### 職歴

オンラインで大人と子供に教える

英語によるテーマイベントの企画 (2018年)

(世界旅行、クリスマス、折り紙、絵本の読み聞かせ、感覚遊びなど)

サプライ・マネージャー (2018年)

ワールドインキュベータ(日本)、大阪市場調査メール対応物流戦略、交渉、実行プロジェクトタスク

英語教師

イングリッシュチャットハウス(大阪) (2015年)

生徒のレベルに合わせたレッスンを企画・作成  
英語、セルビア語、ロシア語：ネイティブ

### 学歴

理学修士：セルビア経済大学

2013年(セルビア、ベオグラード) マーケティング・貿易学修士

2008年 学士：金融経済大学(セルビア、ベオグラード)

資格

ベルリッツ語学学校インテンシブビジネス、

日本語能力試験 N3



## ピーター・ゴライトリー

### 職歴

演劇、ダンス、東洋医学、外国語

デトロイト市立図書館：人形作り、人形芝居の指導

Notre Dame 小学校：英語、Musical Theater Club

立命館 "Ritz Kids"音楽、ダンス

明倫保育園、京都保育専門学校など

アサンプション国際小学校：英語講師

ダンサー、歌手、アクター、

作曲家出演品：宮本亜門の『月食』カーネギーホール、京劇、  
ニューヨーク国際演劇祭 優秀賞、神戸国際舞踊コンクール優秀賞、  
京龍館劇場のディレクター／マネージャー

### 学歴

アメリカ：ウエーン州立大学校

世界フレンズ大学校

ニューヨーク、京都、日本、中国、インド



## フランシーナ・マコアティ

### 職歴

・カリキュラム開発

・写真撮影

・ビデオ撮影

・ビデオ編集

・リーダーシップ、計画、組織化

・コンテンツ企画/ソーシャルメディア管理

・工芸品を作る

2023年10月～2024年1月 会社名：Ikusei Nursery  
職種内容：英語講師、子育てサポーター

2020年～2023年 会社名：5つ星プリスクール  
業種：保育園  
役職概要：校長

2019年 会社名：コンケン  
ポジションの説明：英語教師の  
フォーク ID (小学生以上)

2017年～2018年 会社名：Alys English school  
業種：英会話



## 教育費用のご案内〈令和7年度〉

一人ひとりの個性豊かな感性を育む3つのコース〈3歳児〉

	 ACADEMIC CLASS アカデミック クラス 定員: 40名〜	 MONTESSORI CLASS モンテッソーリ クラス(縦割り) 定員: 10名〜	 INTERNATIONAL CLASS インターナショナル クラス 定員: 20名〜	
入園時	入園金	80,000円 ※70周年記念事業として祖父母・父母・兄姉が卒園されている場合、就園奨励費として10,000円減額させていただきます。		
	授業料	25,700円/月	40,700円/月	55,700円/月
	国授業料助成金 (代理受給)	25,700円/月		
	実費負担額	0円	15,000円/月	30,000円/月
	進級登録料	0円	20,000円/年	50,000円/年
入園後・特定負担額	昼食費	7,500円/月 ※4月(3,750円)・8月(0円) ※行事(校外学習等は手弁当) ※長期休暇預り時の昼食費は、別途対象者のみ徴収致します。		
	施設協力費	3,000円/月		
	父母協力費 (行事費)	1,000円/月 ※行事に活用します(遠足・イベント等) ※母の会休会時は、園が行事に活用します。		
	教材・教科書費	絵本代・追加補充制服・教材用品等は実費を徴収	実費を徴収	実費を徴収

※年に1回コース変更できます(変更費用無し)。進級登録料は必要です。



# 入園案内 募集要項《令和7年度・72回生》

## 資格年齢

3歳より学年に達するまでの幼児が入園できます。

## 募集対象

学年	生年月日	募集数
3歳児 (年少)	令和3年4月2日～令和4年4月1日	70名～
4歳児 (年中)	令和4年4月2日～令和5年4月1日	20名～
5歳児 (年長)	令和5年4月2日～令和6年4月1日	10名～

※西吹田プレシヤス幼稚園の募集定員数は210名です。

## 願書配布

9月1日 (日) 10:00～より玄関受付にて願書をお渡しいたします。

## 入園説明会

第1回 9月1日 (日) 9:00a.m. ～ / 第2回 9月1日 (日) 9:45a.m. ～  
第3回 9月4日 (水) 14:00p.m. ～

場所: 2階本館にて説明会・相談会を行います。  
お子様も、園庭や教室で教職員とあそべます。

願書受付 定員になり次第締め切ります。

10月1日 (火) より 10:00～14:00の間受付にて願書に入園料・入園検定料を添えてお申し込みください。

## 入園検定

10月1日 (火) より行います。入園検定料 (合格者) は3,000円を収めください。

## 入園料

3年教育児 (3歳児・年少) 80,000円 / 2年教育児 (4歳児・年中) 70,000円  
1年教育児 (5歳児・年長) 60,000円

※70周年記念事業として祖父母・父母・兄弟が卒園されている場合、  
就園奨励費として10,000円減額させていただきます。

## 教育用品等

制服、教材等教育用品代 約46,000円

物品購入: 令和7年11月17日 (金) / 物品渡し日: 令和7年3月6日 (木)

## 開園日・時間

235日/年 (教育日204日/年・長期休暇31日/年)

8:00～19:00 (11時間/月)

## 教育時間

◆月・火・木・金 / 9:00～14:30 ◆水 / 9:00～12:30

※学年毎に「英語あそび」「体操あそび」の教育があります。(3歳児は2学期から)

## 教育費用のご案内 (令和7年度)

一人ひとりの個性豊かな感性を育む3つのコース (3歳児)

	ACADEMIC CLASS アカデミック クラス 定員: 40名～	MONTESSORI CLASS モンテッソーリ クラス (縦割り) 定員: 10名～	INTERNATIONAL CLASS インターナショナル クラス 定員: 20名～	
入 園 時	入園金	80,000円 ※70周年記念事業として祖父母・父母・兄弟が卒園されている場合、 就園奨励費として10,000円減額させていただきます。		
	授業料	25,700円/月	40,700円/月	55,700円/月
	国授業料助成金 (代理受給)	25,700円/月		
	実費負担額	0円	15,000円/月	30,000円/月
	進級登録料	0円	20,000円/年	50,000円/年
入 園 後 特 定 負 担 額	昼食費	7,500円/月 ※4月 (3,750円)・8月 (0円) ※行事 (校外学習等は手弁当) ※長期休暇預り時の昼食費は、別途対象者のみ徴収致します。		
	施設協力費	3,000円/月		
	父母協力費 (行事費)	1,000円/月 ※行事に活用します (遠足・イベント等) ※母の会休会時は、園が行事に活用します。		
	教材・教科書費	絵本代・追加補充制服・教材用品等は 実費を徴収	実費を徴収	実費を徴収

※年に1回コース変更できます (変更費用無し)。進級登録料は必要です。

## その他

◆納付していただく入園検定料、入園料、授業料について消費税は課されていません。

◆未就園児対象 (予約制) 親子で参加

園庭開放・園庭親子教室 (無料) 10:30～11:30 予定

プレスクール (無料) 来春 西吹田幼稚園に入園を決められたお子様がいち早く幼稚園生活になじめるように

プレスクールを実施 (11月～3月まで) 予定

月1回 10:30～11:30

◆キンダーカウンセリング (地域の皆様、どなたでもご利用可)

臨床心理士/公認心理師によるカウンセリングを無料で行っていきます。





学校法人徳永学院

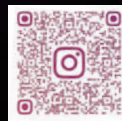
# 西吹田プレシャス幼稚園

〒564-0041 吹田市泉町4-41-10

TEL. 06-6384-4748 FAX. 06-6384-4758

<https://nishisuita-precious-k.com/>

Instagram



LINE

